

# PLANÈTE IMMO

GESTION DES IMMOBILISATIONS



**POUR UNE MAÎTRISE TOTALE  
DE VOS INVESTISSEMENTS.**

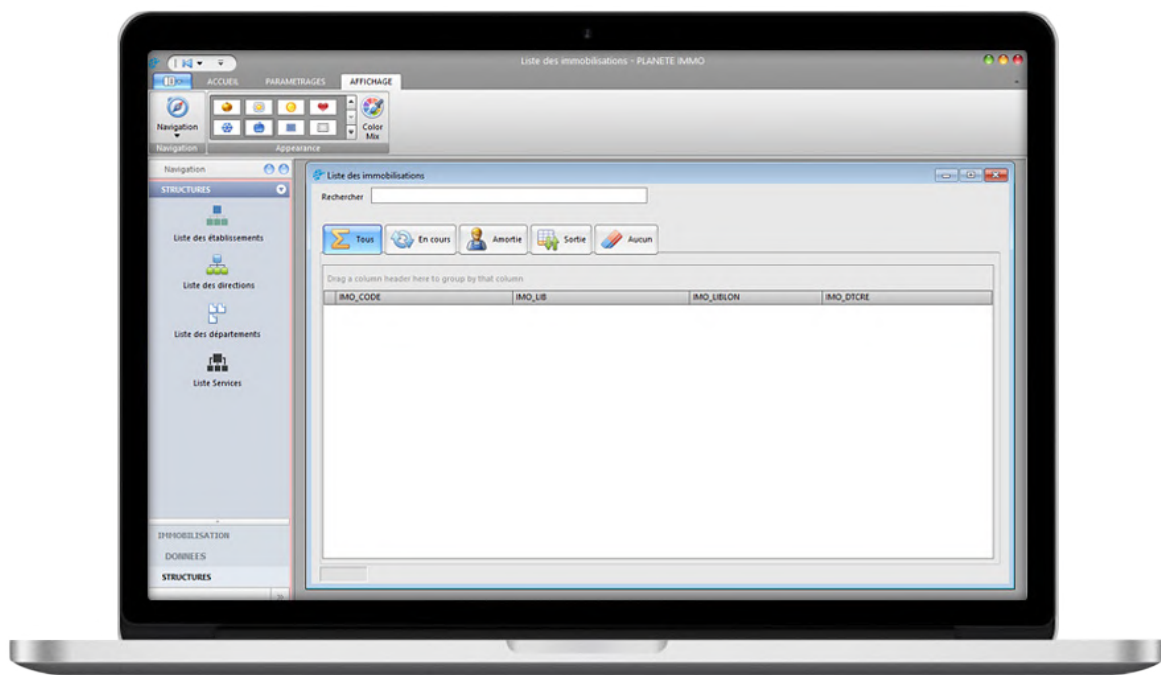
# PLANÈTE IMMO trace l'inventaire de tous les **biens immobilisés** de votre société et gère les différents **niveaux de dépréciation**.

**PLANÈTE IMMO** vous donne donc un **aperçu** de **vos immobilisations** par établissement, par direction, par département, par service ou par personne ainsi qu'une **valeur estimée** de ces biens.

**Particulièrement adapté** aux **grandes entreprises** et **administrations**, cet outil est le **complément simple** et **parfait** de votre **logiciel comptable déjà en place**, permettant un **rapprochement** plus **simple** entre les inventaires des **immobilisations physiques** et **comptables**.

**PLANÈTE IMMO** est **destinée** aux **gestionnaires** des moyens généraux et s'adresse aussi bien :

- Aux entreprises et associations.
- Qu'aux cabinets d'expertise-comptable et aux professionnels de la comptabilité et de la gestion.



La **fonctionnalité principale** du logiciel est **consacrée** aux **mouvements internes** des **biens durables**, elle s'**adapte** pratiquement à **tous les standards** de gestion dans les **administrations** et les **entreprises** dont la gestion du patrimoine est **importante**, notamment les **Directions Générales** et les **Institutions Publiques**.

- La saisie de nouvelles immobilisations et le choix des règles d'amortissement est facile car **PLANÈTE IMMO** est livré avec un paramétrage complet, prêt à l'emploi, où les règles d'amortissement ont été pré-définies: vous choisirez la famille de rattachement d'une immobilisation (**meuble, matériel de transport, matériel informatique, etc.**) les règles d'amortissement habituellement pratiquées pour cette famille vous seront alors automatiquement proposées. Les comptes comptables de rattachement des immobilisations sont également pré-définis, en liaison avec la comptabilité, et vous n'aurez pas à vous en préoccuper.
- Les écritures d'amortissement sont automatiquement transférées en comptabilité sans aucun risque d'erreur.
- En cas de sortie d'un bien immobilisé (**vente, mise au rebut, etc.**), les plus ou moins-values de cession sont automatiquement calculées et un état est produit pour renseigner vos déclarations fiscales.
- **ww** produit automatiquement tous les états nécessaires pour vos déclarations fiscales (**déclaration de résultat, engagements de crédits-bails, etc.**).

# Quelques fonctions présentes dans **PLANÈTE IMMO**



## \* **Identification des biens**

Les biens immobilisés sont **identifiés** une par une par une **étiquette code à barres associée** aux **caractéristiques physiques précises** du matériel (bureau, fauteuil, ordinateur, imprimante...). Tous les biens immobilisés sont **importés** pour créer le **fichier article** dans le logiciel, ou par l'intermédiaire d'une saisie sur terminal portable du code unique et du catalogue « **article** » créé pour l'inventaire d'initialisation.

## \* **Calcul d'amortissement**

- Dépréciation du bien immobilisé selon différents critères.
- Définition des classes d'amortissement.
- Gestion des immobilisations en fin d'amortissement.
- Valorisation en temps réel du parc immobilisé.



## \* **Inventaire physique**

L'**opérateur vérifie** tous les biens immobilisés par emplacement (accueil, salle de réunion, bureaux). Le système **enregistre** l'identification de l'utilisateur, département, N° série, fabricant, modèle, date d'achat et de mise en service, type et emplacement.

## Autres fonctions.



- Mouvement / Transfert
- Impression d'étiquettes codes à barres
- États standards disponibles
- La notion de familles d'immobilisation pour rendre la saisie plus rapide et homogène au niveau des choix des règles d'amortissement. Ce qui vous permet d'économiser votre temps et d'optimiser vos coûts dans la gestion de vos immobilisations et investissements.
- La gestion des amortissements fiscaux, économiques et les amortissements dérogatoires,
- La gestion des cessions totales et partielles,
- Le calcul des plus-values à court et à long terme,
- La création d'une immobilisation comme nomenclature ([une immobilisation est scindée en composants](#)).
- La décomposition des immobilisations en composants ([IFRS](#)).
- L'importation facile de vos immobilisations à partir d'un fichier d'export issu de MétéorTM, SAGETM, CIELTM, CEGIDTM ou d'un fichier au format texte habituel (fourni par nos soins).
- Effectuez l'inventaire de vos immobilisations à partir d'une base de données cohérente.
- La gestion des amortissements de vos immobilisations devient une tâche simple: indiquez uniquement la valeur d'achat, le type d'amortissement et sa durée, et le logiciel fait le reste !
- Tous les cas de figure sont pris en compte : amortissement linéaire, dégressif, dérogatoire, fiscal, cession, mise au rebut...
- Identification des opérateurs par identifiant et mot de passe
- Historique des transactions par utilisateur
- Suivi des biens gérés par N° unique d'immobilisation indépendant du N° de série
- **PLANÈTE IMMO** permet de gérer un nombre illimité d'établissements.
- **PLANÈTE IMMO** fonctionne aussi bien en mode clients-serveur ([multi-utilisateurs](#)) qu'en mode mono-utilisateur : il vous permettra de travailler aussi bien en mono-poste qu'en réseau.
- Plus qu'un simple logiciel de gestion des immobilisations, **PLANÈTE IMMO** met à votre disposition une table "[Établissements](#)" qui gère toutes les informations de vos établissements ([informations générales, dirigeants, contacts, informations fiscales, dossier de suivi](#)). Ces informations ([appelées aussi données de structure](#)) peuvent être mises en commun au sein de votre siège ce qui en renforce l'efficacité : un collaborateur met à jour une information et toute la cartographie de la répartition de votre patrimoine sur l'ensemble de votre organisation apparaît immédiatement.
- Vous pouvez facilement effectuer des tris et extraire des informations de cette base pour traitement sur un tableur, pour effectuer un mailing, etc.



**Un logiciel qui  
a du souffle.**

Comme **toute** la **gamme** des logiciels **PLANÈTE ERP**, **PLANÈTE IMMO** est **bâti nativement** sur le célèbre moteur de base de données **SQL SERVER** de **Microsoft**, un **gage** de **professionnalisme**, de **puissance** et de **pérennité**. **SQL SERVER** est un moteur de base de données **Microsoft** qui compte des **millions** d'utilisateurs dans le monde entier et qui donne à **PLANÈTE IMMO** une **puissance** et un **potentiel d'évolution exceptionnels**.

Avec **PLANÈTE IMMO**, vous **profiterez** d'une **architecture informatique moderne** qui sera à même de tirer le **meilleur profit** de toutes les **avancées technologiques** des **prochaines années**.

# À qui s'adresse PLANÈTE IMMO.



Parmi les secteurs d'activité utilisant **PLANÈTE IMMO**, nous citons à titre d'exemple (la liste est évidemment non exhaustive).

- Bâtiment
- Industrie / Production
- Collectivité locale
- Hôpital / Laboratoire
- École / Université
- Bibliothèque
- Comité d'entreprise
- Association

En **plus** du logiciel de **gestion** des **immobilisations PLANÈTE IMMO**, **DSSI** vous propose un **utilitaire** nommé **PLANÈTE PRINTLABEL** qui a pour **objectif** d'imprimer des **codes barres** ou tags **RFID**, de gérer vos actifs et ressources, de contrôler les réseaux de distribution et les niveaux de stocks, d'assurer la traçabilité des produits, ou de gérer les enregistrements de données. Ce dernier **apporte** une **solution** d'**étiquetage** de **codes barres** et **RFID** à vos projets les **plus avancés**.

### NOS CLIENTS APPRÉCIENT :

- \* Solution packagée professionnelle et nativement interfacée avec les autres modules de l'**ERP PLANÈTE** (directement liée à **PLANÈTE COMPTA** et **PLANÈTE COM**).
- \* Ergonomie simple et intuitive
- \* Utilisation de terminaux codes à barres pour la saisie physique
- \* Prise en main immédiate avec une formation d'une à deux journées
- \* Fourniture d'étiquettes techniques résistantes en option.
- \* Le générateur d'étiquettes codes barres nativement intégré à **PLANÈTE IMMO**. Il vous permet d'intégrer facilement l'impression d'étiquettes et la technologie **RFID** dans votre processus métier, ce qui permet d'améliorer l'efficacité et le contrôle.
- \* La stabilité et la performance du logiciel d'étiquetage codes barres **PLANÈTE LABELPRINT**, vous offre une solution robuste et pérenne.
- \* Flexibilité des arborescences avec navigation multi-onglets.
- \* Un générateur d'états et de statistiques flexibles et dynamiques.
- \* Interfaçage natif avec la comptabilité.

Pour aller **plus loin.**

**PLANÈTE IMMO** fait partie d'un ensemble de modules de l'**ERP PLANÈTE**: PLANÈTE COM, CRM, PLANÈTE MOBILÉO, PLANÈTE IMPORT, PLANÈTE COMPTA, PLANÈTE PAIE & RH...

N'hésitez pas à demander plus d'informations à votre revendeur concernant les modules et la maintenance de **PLANÈTE IMMO**.



GAGNEZ EN  
PERFORMANCE !

DSSI Algérie

**Adresse:** 31, bd Mohamed V, Alger-Algérie

**Tél:** 021.64.16.36

**Mob:** 05.55.62.61.89 / 90 / 91 / 92

**Site Web:** [www.d2si.eu](http://www.d2si.eu)

**E-mail:** [contact@d2si.eu](mailto:contact@d2si.eu)